



**АДМИНИСТРАЦИЯ ЧЕПЕЦКОГО СЕЛЬСКОГО ПОСЕЛЕНИЯ  
КИРОВО-ЧЕПЕЦКОГО РАЙОНА КИРОВСКОЙ ОБЛАСТИ**

**ПОСТАНОВЛЕНИЕ**

**21.10.2016**

**№ 185**

**п. Ключи**

**Об утверждении схемы размещения нестационарных торговых  
объектов на территории муниципального образования  
Чепецкое сельское поселение Кирово-Чепецкого района  
Кировской области на 2017 год**

В соответствии Постановлением Правительства Кировской области от 29.12.2010 № 84/668 «Об утверждении Порядка разработки и утверждения органами местного самоуправления Кировской области схемы размещения нестационарных торговых объектов» (с изменениями и дополнениями) и Уставом Чепецкого сельского поселения, в целях упорядочения размещения нестационарных торговых объектов на территории муниципального образования Чепецкое сельское поселение Кирово-Чепецкого района Кировской области, администрация Чепецкого сельского поселения **ПОСТАНОВИЛА:**

1. Утвердить схему размещения нестационарных торговых объектов на территории муниципального образования Чепецкое сельское поселение Кирово-Чепецкого района Кировской области на 2017 год согласно приложению.

2. Считать утратившим силу постановление администрации Чепецкого сельского поселения:

2.1. От 27.10.2015 №176 «Об утверждении схемы размещения нестационарных торговых объектов на территории муниципального образования Чепецкое сельское поселение Кирово-Чепецкого района Кировской области на 2016 год»;

2.2. От 11.12.2015 №193 «О внесении изменений в постановление администрации Чепецкого сельского поселения от 27.10.2015 №176»;

2.3. От 09.08.2016 №145 «О внесении изменений в постановление администрации Чепецкого сельского поселения от 27.10.2015 №176».

3. Опубликовать настоящее постановление в бюллетене «Чепецкий вестник» и на официальном сайте Чепецкого сельского поселения в сети Интернет по адресу: [www.chepsp.ru](http://www.chepsp.ru).

4. Настоящее постановление вступает в силу с 1 января 2017 года.

Глава администрации  
сельского поселения В.А. Цепелев

---

Приложение  
УТВЕРЖДЕНО  
постановлением  
администрации Чепецкого  
сельского поселения  
от \_\_\_\_\_ № \_\_\_\_\_

**СХЕМА**  
**размещения нестационарных торговых объектов на территории муниципального образования Чепецкое**  
**сельское поселение Кирово-Чепецкого района Кировской области**  
**на 2017 год**

Учетный №	Адресные ориентиры нестационарного торгового объекта	Площадь земельного участка, на котором расположен нестационарный торговый объект (кв. м)	Собственник земельного участка, на котором расположен нестационарный торговый объект	Количество нестационарных торговых объектов (единиц)	Вид нестационарного торгового объекта	Площадь нестационарного торгового объекта (кв. м)	Специализация нестационарного торгового объекта
1	2	3	4	5	6	7	8
1	п. Пригородный, ул. Механизаторов (напротив дома № 13/1)	32,0	Государственная собственность на земельные участки не разграничена	1	Торговый павильон	10,0	Продовольственные товары смешанного ассортимента
2	п. Киров ул. Дорожная (близ дома № 10)	35,0	Государственная собственность на земельные участки не разграничена	1	Торговый павильон	24,0	Непродовольственные товары
3	п. Киров ул. Дорожная (близ дома № 9)	25,0	Государственная собственность на земельные участки не разграничена	1	Торговый павильон	18,0	Непродовольственные товары
4	Чепецкое сельское поселение, кадастровый квартал 43:12:440147 (кадастровый лист «Киринно»), у железной дороги вблизи земельного участка с кадастровым номером	154,0	Государственная собственность на земельные участки не разграничена	1	Торговый павильон	100,0	Ритуальные услуги

	43.12.440147.201					
5	Чепецкое сельское поселение. кадастровый квартал 43.12.440147 (кдабоние «Каркино»), у железной дороги вблизи земельного участка с кадастровым номером 43.12.440147.529	100,0	Государственная собственность на земельные участки не разграничена	1	Торговый напилькон	50,0
						Ритуальные услуги



## П Л А Н

Границ земельного участка  
для размещения нестационарного торгового объекта  
расположенного в границах Чепецкого сельского поселения  
Площадь земельного участка 100,0 кв.м.  
Кадастровый квартал: 43:12:440147



ОГРАНИЧЕНИЯ И ОБРЕМЕНЕНИЯ  
НЕТ

### ОПИСАНИЕ ГРАНИЦ СМЕЖНЫХ ЗЕМЛЕПОЛЬЗОВАНИЙ

От т. 1 до т. 2 – Лесные насаждения  
От т. 2 до т. 3 – Дорога  
От т. 3 до т. 4 – Улица  
От т. 4 до т. 1 – земельный участок 43:12:440147:529

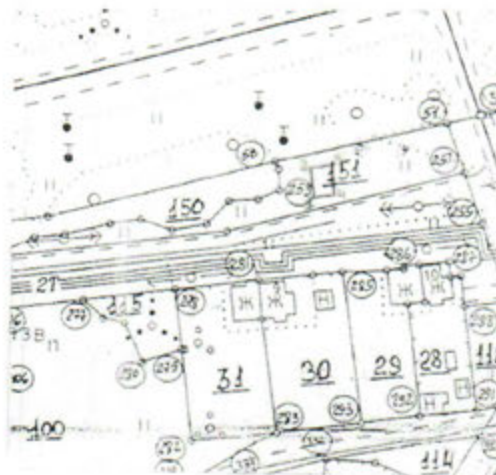
План подготовил: Ибрагимов Р.Э

Заместитель главы Чепецкого  
сельского поселения

И.В.Карпычева

## П Л А Н

Границ земельного участка  
для размещения нестационарного торгового объекта  
расположенного в п. Ключи ул. Дорожная (вблизи дома № 10)  
Площадь земельного участка 35,0 кв.м.  
Кадастровый квартал: 43:12:140503



ОГРАНИЧЕНИЯ И ОБРЕМЕНЕНИЯ  
НЕТ

## ОПИСАНИЕ ГРАНИЦ СМЕЖНЫХ ЗЕМЛЕПОЛЬЗОВАНИЙ

От т. 1 до т. 2 – киоск  
От т. 2 до т. 3 – улица  
От т. 3 до т. 4 – магазин  
От т. 4 до т. 1 – Дорога

Масштаб 1:1000

Заместитель главы Чепецкого  
сельского поселения

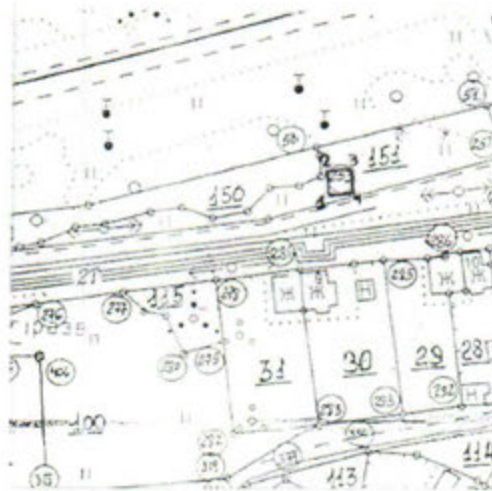


План подготовил: Ибрагимов Р.Э.

Карпычева И.В.

## П Л А Н

Границ земельного участка  
для размещения нестационарного торгового объекта  
расположенного в п. Ключи ул. Дорожная (вблизи дома № 9)  
Площадь земельного участка 25,0 кв.м.  
Кадастровый квартал: 43:12:140503



ОГРАНИЧЕНИЯ И ОБРЕМЕНЕНИЯ  
НЕТ

## ОПИСАНИЕ ГРАНИЦ СМЕЖНЫХ ЗЕМЛЕПОЛЬЗОВАНИЙ

От т. 1 до т. 2 – деревья  
От т. 2 до т. 3 – Улица  
От т. 3 до т. 4 – Киоск  
От т. 4 до т. 1 – Дорога

Масштаб 1:1000

Заместитель главы Чепецкого  
сельского поселения

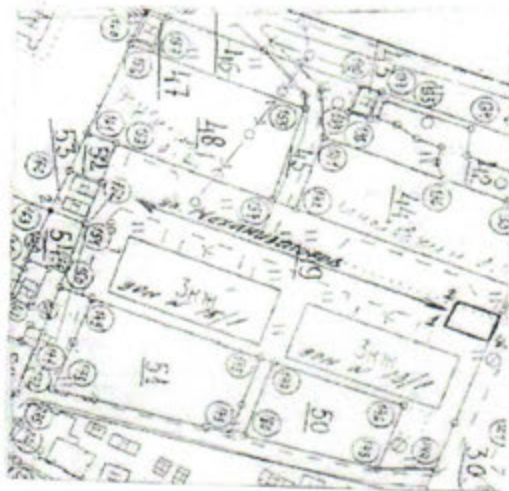


План подготовил: Ибрагимов Р.Э.

Карпычева И.В.

## П Л А Н

Границ земельного участка  
для размещения нестационарного торгового объекта  
расположенного в п. Пригородный  
Площадь земельного участка 32,0 кв.м.  
Кадастровый номер: 43:12:141102:0261



ОГРАНИЧЕНИЯ И ОБРЕМЕНЕНИЯ  
НЕТ

## ОПИСАНИЕ ГРАНИЦ СМЕЖНЫХ ЗЕМЛЕПОЛЬЗОВАНИЙ

От т. 1 до т. 2 – Прочие земли  
От т. 2 до т. 3 – Прочие земли  
От т. 3 до т. 4 – Проезд  
От т. 4 до т. 1 – Проезд

Масштаб 1:1000

Заместитель главы Чепецкого  
сельского поселения



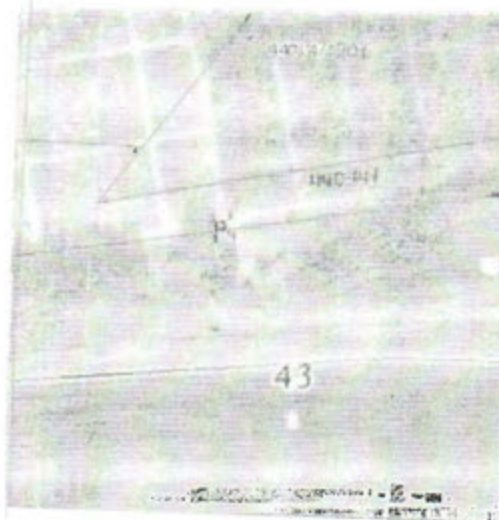
План подготовил: Ибрагимов Р.Э

И.В. Карпычева



## П Л А Н

Границ земельного участка  
для размещения нестационарного торгового объекта  
расположенного в границах Чепецкого сельского поселения  
Площадь земельного участка 154,0 кв.м.  
Кадастровый квартал: 43:12:440147



ОГРАНИЧЕНИЯ И ОБРЕМЕНЕНИЯ  
НЕТ

## ОПИСАНИЕ ГРАНИЦ СМЕЖНЫХ ЗЕМЛЕПОЛЬЗОВАНИЙ

От т. 1 до т. 2 – Деревья  
От т. 2 до т. 3 – Дорога  
От т. 3 до т. 4 – Улица  
От т. 4 до т. 1 – Улица

План подготовил: Ибрагимов Р.Э.

Заместитель главы Чепецкого  
сельского поселения

И.В.Карнычева