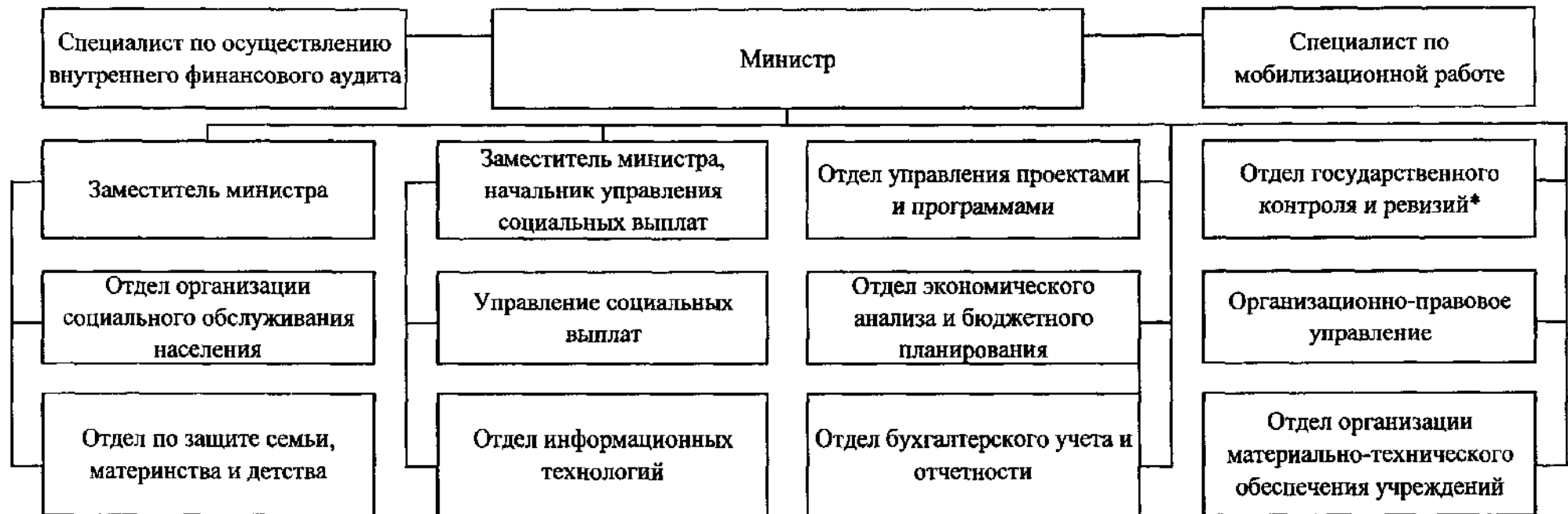


Приложение

к распоряжению Правительства  
Кировской области  
от 05.12.2017 № 62

**ОРГАНИЗАЦИОННАЯ СТРУКТУРА  
министерства социального развития Кировской области**



\*Структурное подразделение, осуществляющее региональный государственный контроль (надзор) в сфере социального обслуживания в Кировской области, региональный государственный контроль (надзор) за обеспечением доступности для инвалидов объектов социальной, инженерной и транспортной инфраструктур и предоставляемых услуг в сфере социального обслуживания в Кировской области